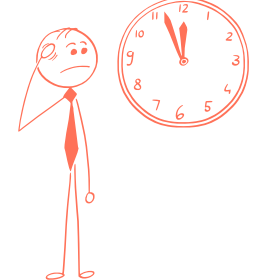
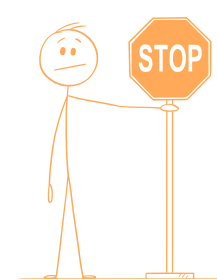
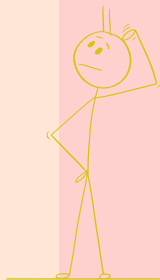
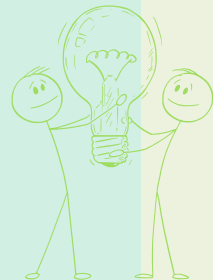
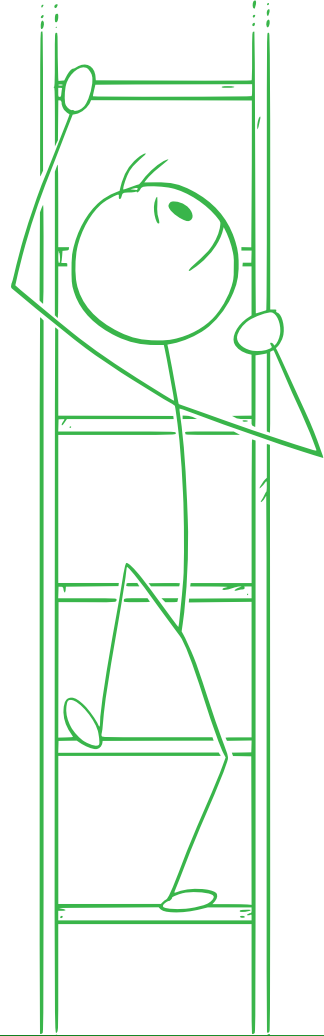


Gedragsladder

Voor leerlingen en ouders



REGENBOOGTAAL

REGENBOOGHULP

REGENBOOGHAND

REGENBOOGWAARSCHUWING GEDRAGSPROTOCOL PRISMA

POSITIEF GEDRAG

Wij zorgen ervoor dat het fijn en veilig is. Wij gebruiken daarvoor onze Regenboogtaal.

STOREND GEDRAG

Bij storend gedrag helpen we de leerling door het gedrag te benoemen en te herinneren aan de afspraak. Lukt dat niet, dan volgen maximaal twee waarschuwingen. Is er een ander kind bij betrokken, dan lossen we het samen direct op.

HERHAALDELIJK STOREND GEDRAG

Als waarschuwen niet afdoende is volgt de nadenkhand. Als het gedrag zich blijft voordoen volgt het regenboogplan.

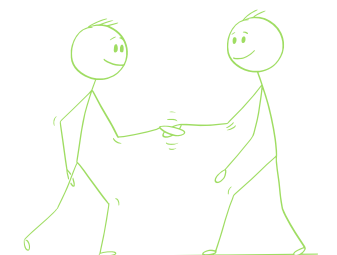
BLIJVEND STOREND GEDRAG

Als het gedrag na het regenboogplan aanhoudt volgt een regenboogwaarschuwing.

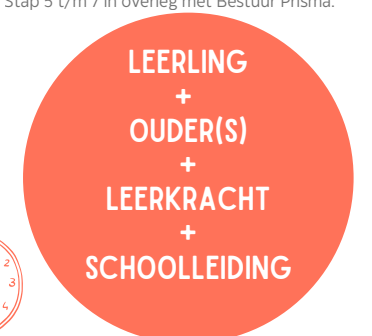
GRENSOVERSCHRIJDEND GEDRAG

Na de regenboogwaarschuwing stappen wij over op het gedragsprotocol van Prisma:

1. Officiële waarschuwing
 2. Officiële waarschuwing + halve dag uit de klas
 3. Officiële waarschuwing + hele dag uit de klas.
 4. Toegang tot de klas / activiteit ontzeggen
 5. Time-out
 6. Schorsing
 7. Verwijdering
- Stap 5 t/m 7 in overleg met Bestuur Prisma.



OP DE REGENBOOG
LOSSEN WIJ RUIZIES DIRECT OP.



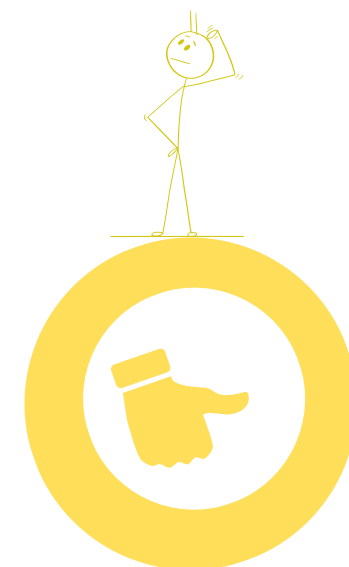
EEN OFFICIËLE WAARSCHUWING BLIJFT ALTIJD STAAN. WEL BEGIN JE IN EEN NIEUW JAAR OPNIEUW ONDERAAN DE LADDER. KOM JE DAN OPNIEUW BIJ EEN OFFICIËLE WAARSCHUWING UIT, DAN TELT DIT ALS WAARSCHUWING 2.



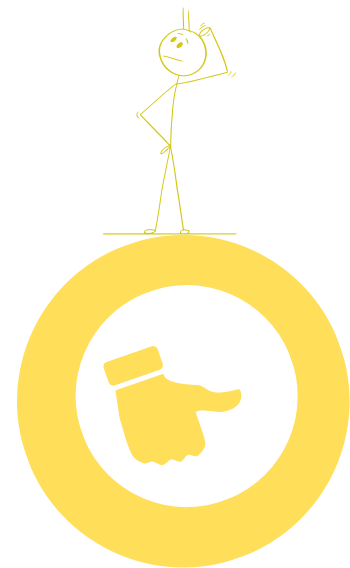
BIJ EEN ONVEILIGE SITUATIE KAN IN SAMENSpraak MET DE SCHOOLLEIDING DE LADDER SNELLER DOORLOPEN WORDEN.



Regenbooghulp: storend gedrag



Regenbooghand: Blijvend storend gedrag



Verbaal

Verbaal grensoverschrijdend gedrag omvat, vloeken ("Godver"), discriminerende opmerkingen in het algemeen ("Wat een homo!"), ziektegerelateerde scheldwoorden ("kanker") of haatdragende uitingen ("Ik hoop dat je doodgaat") die hardop worden geroepen.

Respectloze houding

Respectloos gedrag uit zich in overdreven zuchten bij uitleg, ogen draaien bij instructie, een nonchalante houding zoals onderuit zakken of armen over elkaar, opzettelijk traag reageren, en opmerkingen als "Wat boeit mij dat" gemompeld zonder directe aanspreking. In persoonlijk gerichte situaties gaat het om uitspraken als "Doe het lekker zelf, ju!", "Wat jij zegt boeit niemand", "Jij bent niet mijn baas", of een brutale toon met directe confrontatie, vaak gepaard met oogrollen en afsnauwen in één-op-één interactie.

Fysiek

Fysiek grensoverschrijdend gedrag kan bestaan uit duwen, spullen omver lopen, of ruw spel dat anderen hindert. Wanneer het gedrag gericht is op een persoon, gaat het om slaan, schoppen, duwen, knijpen, spugen of opzettelijk lichamelijk contact maken met een kwade of uitdagende bedoeling. Ook het opzettelijk kapotmaken van andermans spullen of fysiek blokkeren van iemand valt hieronder.

Bij fysiek gedrag gericht op een ander of het kapot maken van schoolspullen wordt de nadenkhand ingevuld bij IB of schoolleiding. Ouders worden dan altijd ingelicht door de leerkracht.

NADENKHAND:

De leerling reflecteert via een het nadenkhand-formulier. Groep 4 t/m 8 vult dit zelfstandig in. Groep 1 t/m 3 vult het samen met de leerkracht in. Je noteert de situatie in Parnassys en je hangt de nadenkhand als bijlage erbij. Bij fysiek gericht op een persoon of op materiaal, wordt de nadenkhand ingevuld bij IB of schoolleiding.

CONTACT OUDERS:

Is het gedrag op een persoon gericht, dan worden beide ouders geïnformeerd.

REGENBOOGPLAN

Na de nadenkhand volgt een regenboogplan. Bespreek vooraf met IB/ schoolleiding dat je deze stap gaat maken. Je vult deze met de leerling in en ouders worden uitgenodigd om het plan te bespreken. Het plan wordt opgeslagen in ParnasSys.

REGENBOOGWAARSCHUWING

Toont een leerling na het regenboogplan opnieuw grensoverschrijdend gedrag, dan volgt een schriftelijke regenboogwaarschuwing. Deze wordt in het gesprek met ouders overhandigd, tevens wordt het Prisma protocol uitgelegd.

