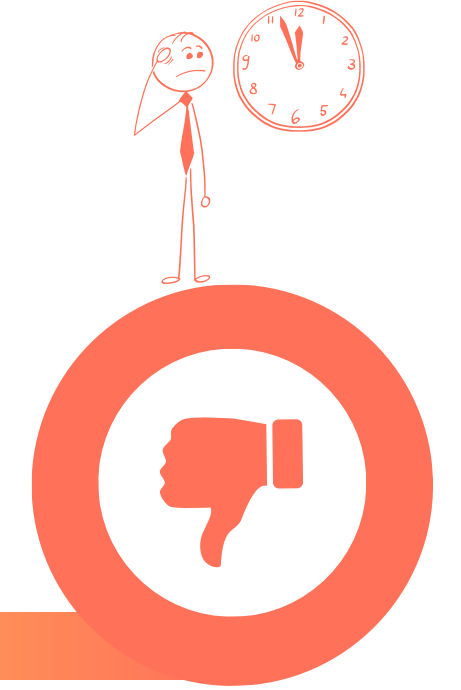
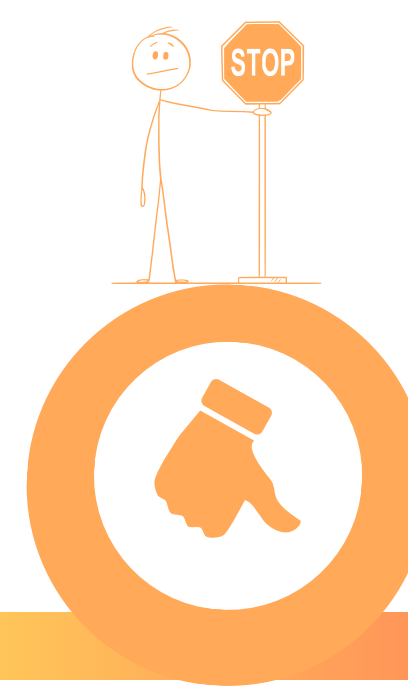
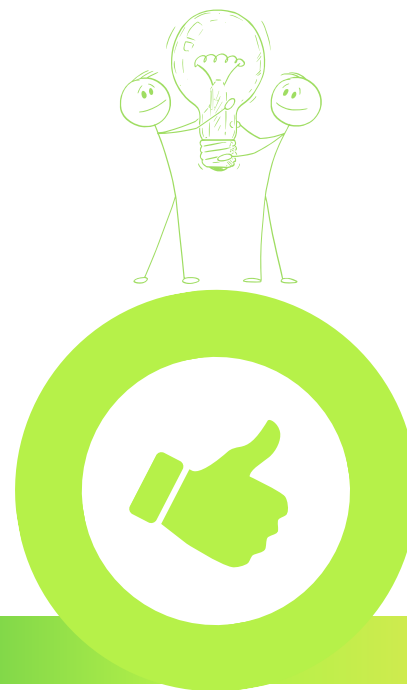
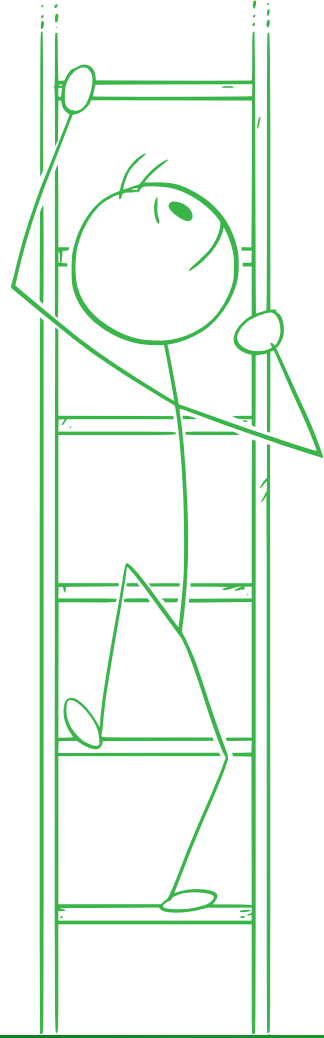


Gedragsladder

Voor leerlingen en ouders



POSITIEF GEDRAG

Wij zorgen ervoor dat het fijn en veilig is. We willen dat iedereen goed kan leren.

STOREND GEDRAG?

Wij hebben een plan voor hoe we met storend gedrag omgaan:
 -Als jij je niet goed gedraagt, vertellen we dat en herinneren we jou aan de regel / afspraak.
 -We geven twee keer een waarschuwing.
 -Als er een ander kind bij betrokken is, proberen we het samen meteen op te lossen!

BLIJVEND STOREND GEDRAG?

Wij halen jou even uit de situatie als dat nodig is. Dit kan zowel binnen als buiten de klas zijn.

GEDRAGSPLAN

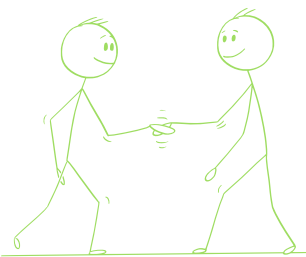
Wij maken samen met jou en je ouders een plan als het gedrag niet goed gaat. Dit plan helpt stap voor stap om het gedrag te verbeteren.

GEDRAGSPROTOCOL

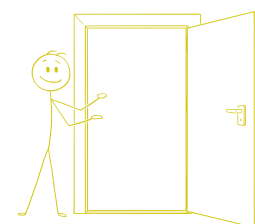
Als het gedragsplan niet werkt, gebruiken we op de Regenboog het 'gedragsprotocol van Prisma':

1. Officiële waarschuwing + halve dag uit de klas
2. Officiële waarschuwing + hele dag uit de klas.
3. Officiële waarschuwing + hele dag uit de klas.
4. Toegang tot de klas / activiteit ontzeggen
5. Time-out
6. Schorsing
7. Verwijdering

Stap 5 t/m 7 in overleg met Bestuur Prisma.



OP DE REGENBOOG LOSSEN WIJ RUIZIES ALTIJD DIRECT OP. OOK DE LEERLING DIE SLACHTOFFER IS VAN EEN INCIDENT, GEVEN WE DE HULP EN RUIMTE OM TOT EEN GOEDE OPLOSSING TE KOMEN. ZO KUNNEN WE ALLEMAAL WEER VERDER EN KIJKEN WE VOORUIT EN NIET ACHTERUIT!

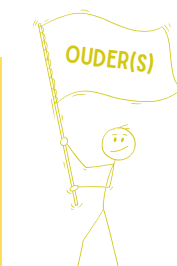


SOMS HELPT HET WANNEER JE EVEN UIT DE KLAS GAAT OM TOT JEZELF TE KOMEN. JE OUDERS WORDEN AAN HET EINDE VAN DE DAG INGELICHT.



NADENK-HAND OM JE TE HELPEN BIJ HET NADENKEN OVER JOUW GEDRAG, KAN DE NADENK-HAND INGEZET WORDEN.

ALS JE STRUCTUREEL STOREND GEDRAG BLIJFT VERTONEN, ZULLEN WE ALTIJD JOUW OUDERS OP DE HOOGTE STELLEN.



BIJ EEN ONVEILIGE SITUATIE KAN IN SAMENSpraak MET DE SCHOOLLEIDING DE LADDER SNELLER DOORLOPEN WORDEN.